

JMMB FONDO DE INVERSIÓN CERRADO INMOBILIARIO

Informe sobre Bienes Inmuebles Adquiridos por el JMMB Fondo de Inversión Cerrado Inmobiliario SIVFI-012

Trimestre Julio – Septiembre 2018

El JMMB Fondo de Inversión Cerrado Inmobiliario cerró el trimestre Julio – Septiembre 2018 con un portafolio de inversión concentrado en un 55.83% correspondiente a activos inmobiliarios y un 33.58% que corresponde a nuevos inmuebles en proceso de traspaso de titularidad a favor del fondo, los cuales se encuentran registrados como "Documentos que Representan Derechos de Usufructo" para una concentración total de 89.41% en bienes inmuebles.

Activos inmobiliarios:

Local Comercial 101 – Torre Corporativo 2010.

Propiedad de uso comercial ubicada en el primer y segundo nivel de la moderna Torre Corporativo 2010, la cual se encuentra en la Av. Abraham Lincoln esquina Gustavo Mejía Ricart, cuenta con un primer piso de 232.47 m², segundo nivel en estilo mezzanine de 106.13 m² y 12 unidades de estacionamientos por 150 m², para un total de 488.60 m². Actualmente esta propiedad esta arrendada una sucursal bancaria, donde el JMMB Banco de Ahorro y Crédito posee su oficina principal.

Unidades Funcionales Lockers de Almacenamiento Torre Corporativo 2010.

1. LK2-7: Ubicado en el nivel subterráneo P-2 en la Torre Corporativo 2010. Cuenta con uno 16.24m²
2. LK4-1: Ubicado en el nivel subterráneo P-4 en la Torre Corporativo 2010. Cuenta con uno 12.60m²
3. LK4-3: Ubicado en el nivel subterráneo P-4 en la Torre Corporativo 2010. Cuenta con uno 10.74m²
4. LK5-1: Ubicado en el nivel subterráneo P-5 en la Torre Corporativo 2010. Cuenta con uno 12.60m²
5. LK5-2: Ubicado en el nivel subterráneo P-5 en la Torre Corporativo 2010. Cuenta con uno 12.44m²
6. LK5-3: Ubicado en el nivel subterráneo P-5 en la Torre Corporativo 2010. Cuenta con uno 10.75m²
7. LK5-7: Ubicado en el nivel subterráneo P-5 en la Torre Corporativo 2010. Cuenta con uno 16.24m²
8. LK6-2: Ubicado en el nivel subterráneo P-6 en la Torre Corporativo 2010. Cuenta con uno 12.44m²

Dichas propiedades acumulan un área total correspondiente a 104.05m². Cinco unidades poseen como inquilino a JMMB Puesto de Bolsa, dos a JMMB Banco de Ahorro y Crédito y una a Troncoso Leroux Oficina de Abogados.

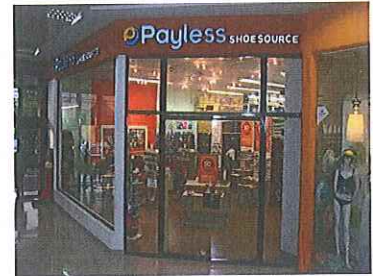


JMMB FONDO DE INVERSIÓN CERRADO INMOBILIARIO

Local Comercial B-118 en Plaza Central: Sucursal Payless Shoesource

Propiedad de uso comercial de 271.46m² dentro Plaza Central Santo Domingo, la cual está rodeada por la Avenida 27 de Febrero, Calle Francisco Pratz Ramírez, Avenida Winston Churchill y Calle Manuel de Jesús Troncoso.

Actualmente arrendada a la conocida compañía Norte Americana Payless Shoesource. El inquilino posee un contrato de arrendamiento a largo plazo lo cual genera estabilidad para el fondo. Por otro lado este local tiene gran potencial, dada la ubicación en una de las entradas con mayor flujo de personas en la plaza lo que hace que pueda ser utilizada para otros fines.



Locales Comerciales Torre Corporativo NC

Locales para uso comercial localizados en el séptimo nivel de la Torre Corporativo NC. Dicha edificación está ubicada en la Avenida Núñez de Cáceres #366. El fondo cuenta con los locales 702, 703, 704, 705 y 706 por un metraje total de 427.99 m². Esta propiedad está ocupada por la Clínica de Fertilidad del Doctor Victor Montes de Oca, donde el mismo posee un contrato de arrendamiento a largo plazo.



Locales Comerciales Plaza Metropolitana

Locales comerciales localizados en el centro comercial ubicado en la avenida John F. Kennedy, Santo Domingo, Distrito Nacional. Los locales cuentan con 2,573.47m² divididos en trece locales para uso comercial, los cuales son arrendados a diversos negocios. Cabe destacar que el fondo posee un contrato de arrendamiento a largo plazo con la compañía The Gladstone SRL, quien fue el vendedor del inmueble y la quien se encarga de la gestión de los alquileres individuales de cada uno de los locales. Dicho contrato proporciona estabilidad en la ocupación, lo cual se traduce en una rentabilidad importante y estable para el fondo.



JMMB FONDO DE INVERSIÓN CERRADO INMOBILIARIO

Documentos que Representan Derechos de Usufructo (Inmuebles en Proceso de Traspaso de Titularidad):

Local 1001 - Torre Corporativo 2010

Propiedad que corresponde a un local comercial de 203.00 metros cuadrados desarrollado en el décimo nivel de la *Torre Corporativo 2010* ubicada en la Av. Abraham Lincoln esquina Gustavo Mejía Ricart, Piantini, Santo Domingo República Dominicana. El local cuenta con una terraza de 44.65 metros cuadrados y nuevas unidades de parqueo con un área de 112.5 metros cuadrados. Actualmente el inmueble posee como inquilino a la empresa Stella Oil Trading Solutions S.R.L. con un contrato de arrendamiento a mediano plazo.



Local 902 - Torre Corporativo 2010

Propiedad que corresponde a un local comercial oficinas de 129.50 metros cuadrados desarrollado en el noveno nivel de la *Torre Corporativo 2010* ubicada en la Av. Abraham Lincoln esquina Gustavo Mejía Ricart, Piantini, Santo Domingo República Dominicana. Actualmente el inmueble posee como inquilino a la empresa Proinversión, S.A.S. con un contrato de arrendamiento a mediano plazo.



Propiedad Industrial - 60 PROV y sus Mejoras.

Nave Industrial de dos niveles que posee un total de 5,050 metros cuadrados, donde actualmente se encuentran las instalaciones de distribución y fabricación de la reconocida empresa Pan Pan Pepín S.A. quien funge como el inquilino del inmueble teniendo un contrato de arrendamiento a largo plazo. Dicha propiedad se encuentra en la calle Aníbal de Espinosa #309, del sector Villas Agrícolas de la ciudad de Santo Domingo, República Dominicana.



Daniel Martínez Espinal
Administrador del Fondo

